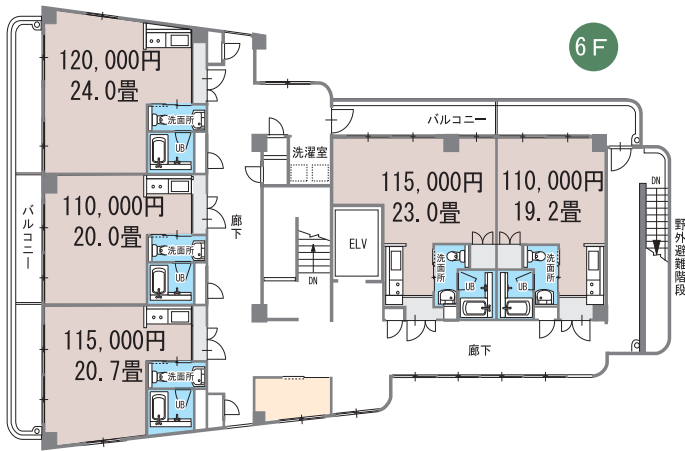
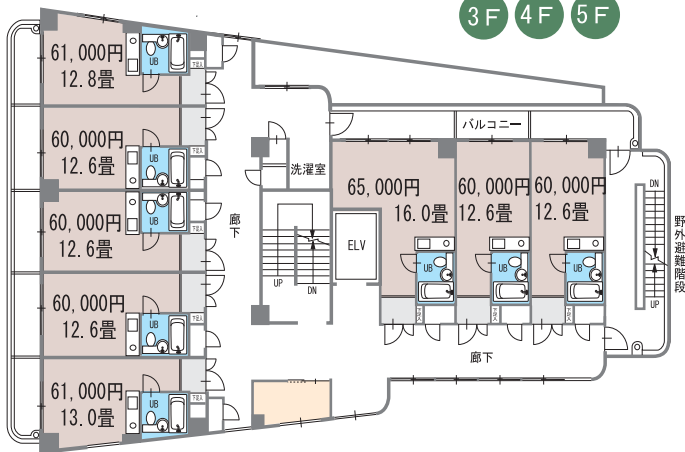


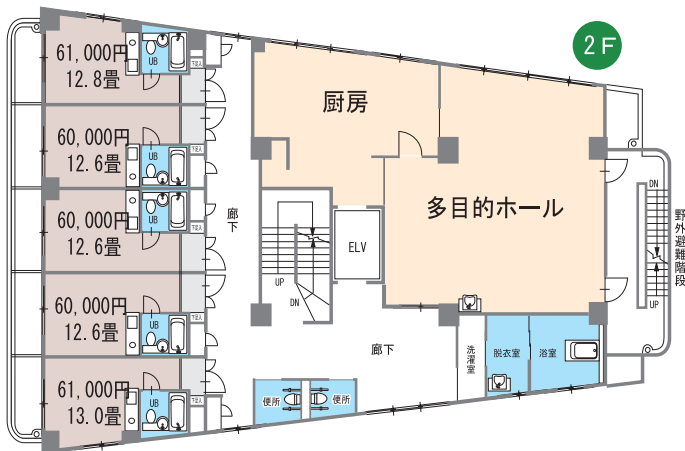
■居室階平面図■



3F 4F 5F



2F



■ご案内図■



《交通アクセス》

- JR英賀保駅下車、徒歩5分
- 神姫バス 姫路駅南口より  
下太田車庫、JR網干行きに乗車  
英賀保駅前バス停下車、徒歩5分

サービス付き高齢者向け住宅

リリーフあがほ

〒672-8092

兵庫県姫路市飾磨区英賀春日町2丁目11番地

インターネットで  検索

入居者募集中

お気軽にお問い合わせ下さい。

TEL079-238-5855

サービス付き高齢者向け住宅

リリーフあがほ

AGAHO

入居者募集中

「高齢者の方の住まい」を追求しました。



# 目の前に病院のあるマンション

## ● 入居（契約）時に際して

- 敷金のみです。  
（家賃の3か月分です）

## ● 月々のお支払（維持費）に関して

- 家賃 部屋代

### ■ 火災保険

年間7,500円（保険会社はこちらで紹介できますが、個人契約していただき証書を提出でもかまいません。）

### ■ 使用した分の光熱費

水道・ガス・電話は、マンション契約ですが、**電気のみ関西電力と入居者様が個人契約です。**

- 管理費（1名につき）月額1,000円

- 食事 希望する方のみ（部屋まで配達）

（朝370円・昼570円・夜570円）

## ● 概算（例① 平日のみ昼・夜の食事を依頼した場合）

家賃+管理費・・・60,000円+1,000円  
電気3500円+水道1700円+給湯4000円+電話1900円  
食事22,800円 ※光熱費は平均から算出した概算です。  
月額費用概算・・・94,900円（平日昼夜食事付）

## ● 概算（例② 食事を依頼しない場合）

家賃+管理費・・・60,000円+1,000円  
電気3500円+水道1700円+給湯4000円+電話1900円  
※光熱費は平均から算出した概算です。  
月額費用概算・・・72,100円



強心をかたちに

ゆとりある  
心地よい時を  
お過ごし下さい

高齢になってからの一人暮らし…  
不安ではありませんか？  
病院の前にある安心の終身利用型マンション、  
それが リリーフあがほ です。



## ● 生涯暮らしていただける終身利用型

介護の必要のない方から介護認定を受けておられる方まで安心快適にお過ごしいただけます。（介護認定を受けておられる方については事前に入居可能かどうかのご相談をさせていただきます。）

## ● 目の前に病院

自分らしく生きることの楽しさを実感していただけるよう、快適で安心のサポート体制にてお待ちしております。

## ● 食事（配食）サービス

入居者様の体の状態にあわせた食事を提供致します。病院で10年以上経験のある管理栄養士が献立を作成しております。味はもちろん、栄養もしっかり管理します。

## ● 楽しいレクリエーションを開催。

入居後も楽しい生活が送れるよう、入居者様が集まって楽しんでいただくレクリエーションを開催しております。

## ● 365日・24時間の万全サポート

居室はもちろん、浴室・トイレまでボタンひとつで管理人室と直結している安心のセキュリティー。

リリーフ(relief)は英語で“不安を取り除き、安心を得る”という意味です。  
“リリーフあがほ”は、全てにおいて安心をご提供いたします。



秋の紅葉遠足 @手柄山公園

## ● どのような方が入居されているの？

- 平均年齢 84.4歳  
70歳～93歳と幅広い年代の方がご入居されています。
- 介護度 自立～要介護4
- 介護サービスの利用状況  
7割以上の方が通所介護や訪問介護などのサービスを利用しておられます。
- 男女比 男性3割 女性7割